

DADOS SOMENTE PARA EFEITO ILUSTRATIVO

Trade Marketing Review ERC

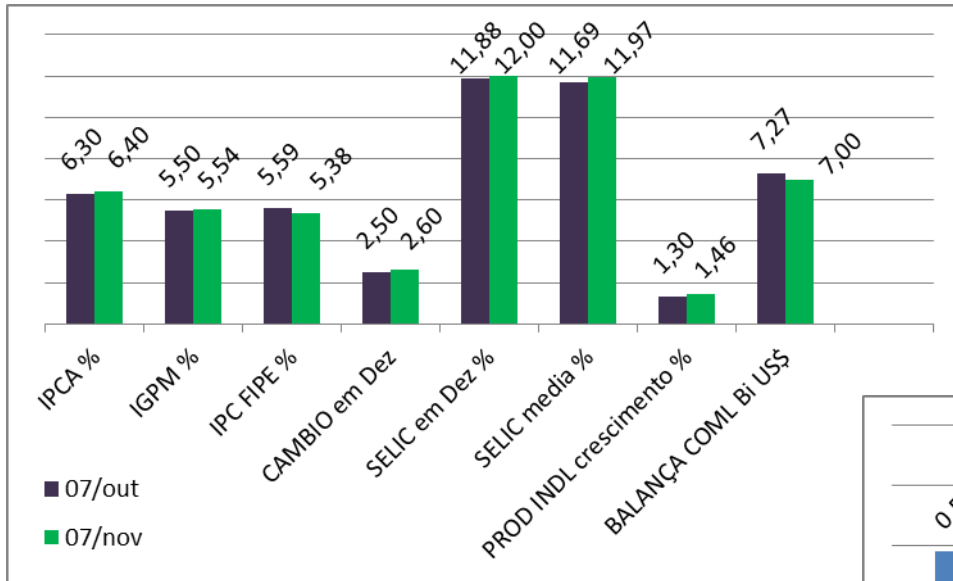
Radar TMR

PAINEL DA CONJUNTURA MACRO e MICROECONOMICA
02/12/2014

As informações contidas neste documento não são a expressão da opinião ou recomendação de ERC LTDA. Limitamo-nos a expor uma síntese de informações publicadas, que nos parecem mais relevantes, coletadas junto a fontes governamentais, industriais e de bancos privados.

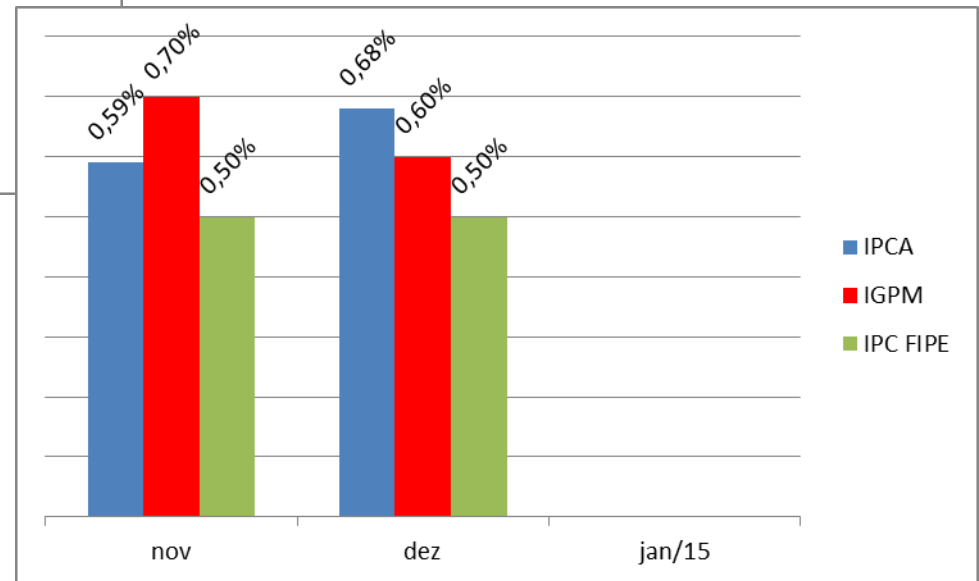
comercial@ercltda.com.br

Expectativa fim 2015



DADOS SOMENTE PARA EFEITO ILUSTRATIVO

Expectativa próximos 60 dias

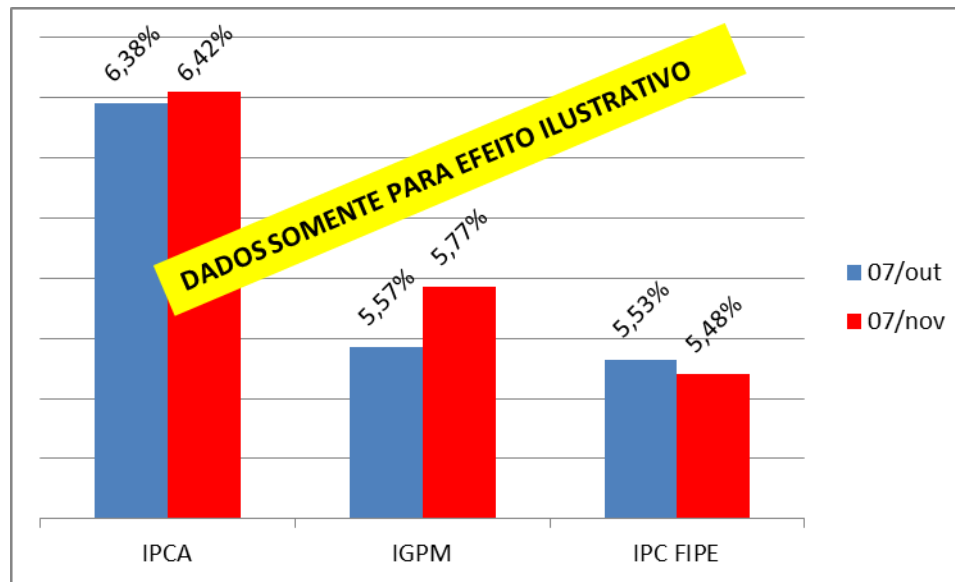


Fonte: Banco Central - Focus 07/11/14

As informações contidas neste documento não são a expressão da opinião ou recomendação de ERC LTDA. Limitamo-nos a expor uma síntese de informações publicadas, que nos parecem mais relevantes, coletadas junto a fontes governamentais, industriais e de bancos privados.

comercial@ercltda.com.br

Expectativa próximos 12 meses



Fonte: Banco Central - Focus 07/11/14

No curto prazo é possível um aumento no imposto CIDE sobre a gasolina e o diesel. É provável que isto ocorra ainda este ano, para que possa valer a partir de mar/15 (exigência legal de 3 meses).

Especialistas apontam um aumento de 12% no preços dos combustíveis como fruto desta medida. Toda atenção à pressão no custo dos FRETES.

As informações contidas neste documento não são a expressão da opinião ou recomendação de ERC LTDA. Limitamo-nos a expor uma síntese de informações publicadas, que nos parecem mais relevantes, coletadas junto a fontes governamentais, industriais e de bancos privados.

comercial@ercltda.com.br

Consumo

- A Confederação Nacional do Comércio de Bens, Serviços e Turismo (CNC) revisou a previsão de crescimento nas vendas para o Natal de 2014. Segundo a nova projeção da entidade, haverá um crescimento de 2,6% a mais do que no Natal de 2013. **Ou seja, para uma inflação de ~6,5%, haverá uma perda de volume da ordem de 4%.**
- Com previsão de criação de 66,2 mil vagas, o ramo de vestuário e calçados deverá oferecer quase a metade (47,8% do total) das vagas voltadas para o final de ano no varejo. Em dezembro, o faturamento do setor costuma crescer 90% em relação ao mês anterior, devido ao fator sazonal. **Em relação ao mesmo período de 2013, no entanto, o crescimento real das vendas de vestuário deverá ser modesto.**
- Segundo a ABRAMAT as vendas de materiais de construção comparadas a 2013, apontam uma queda de 6,5%, já deflacionado, e de -4,9% no período dos últimos meses.
- Perspectivas para Material Elétrico e Instalação (ABINEE) para o ano de 2014 na mesma linha das demais atividades aqui citadas: +2% do faturamento em relação a 2013, ou seja, - 4,5% em volume.
- O desempenho da indústria de materiais de construção contrasta com as vendas no varejo. Em 2013, as vendas de materiais de construção pelo comércio tiveram alta de 5%, já descontada a variação de preços. No ano anterior, essa variação havia sido de 7,9%. Esse descompasso também existe nos bens de consumo. **E isto só se explica pelo aumento expressivo da presença de produtos importados.**

As informações contidas neste documento não são a expressão da opinião ou recomendação de ERC LTDA. Limitamo-nos a expor uma síntese de informações publicadas, que nos parecem mais relevantes, coletadas junto a fontes governamentais, industriais e de bancos privados.

comercial@ercltda.com.br

Crédito

- O crédito para as pessoas físicas voltou a ficar mais caro, atingindo, em junho, a taxa média de 43% ao ano - nível mais alto desde abril de 2009, quando registrou 43,5% ao ano”. Essa trajetória foi sustentada pelo encarecimento do cheque especial, que, atualmente, é a modalidade de crédito mais cara acompanhada pelo Banco Central - a taxa atual de 171,5% ao ano é 34,7 pontos percentuais mais alta do que em junho de 2013.
- A confiança dos empresários do comércio é bastante sensível ao desempenho das vendas e 2014 deverá registrar o menor crescimento de vendas dos últimos 11 anos. Para 71,8% dos empresários do setor “as condições econômicas atuais estão piores que há um ano”, revela o economista da CNC.
- A inadimplência do consumidor registrou alta de 14,2% em outubro deste ano ante o mesmo mês de 2013, segundo indicador divulgado nesta quarta-feira pela Serasa Experian. No acumulado do ano, os pagamentos com atraso há mais de 90 dias tiveram elevação de 5,5% em relação ao mesmo período do ano passado. Na comparação com setembro deste ano, entretanto, o indicador mostrou queda de 1,0%.
- A modalidade de dívidas não bancárias (que incluem cartões de crédito, financeiras, lojas em geral e prestadoras de serviços como telefonia e fornecimento de energia elétrica, água etc.) puxou a queda mensal, com variação negativa de 3,7%. Já a inadimplência com os bancos, os títulos protestados e os cheques sem fundos tiveram alta de 0,5%, 10,4% e 4,3%.

DADOSOMENTE PARA EFEITO ILUSTRATIVO

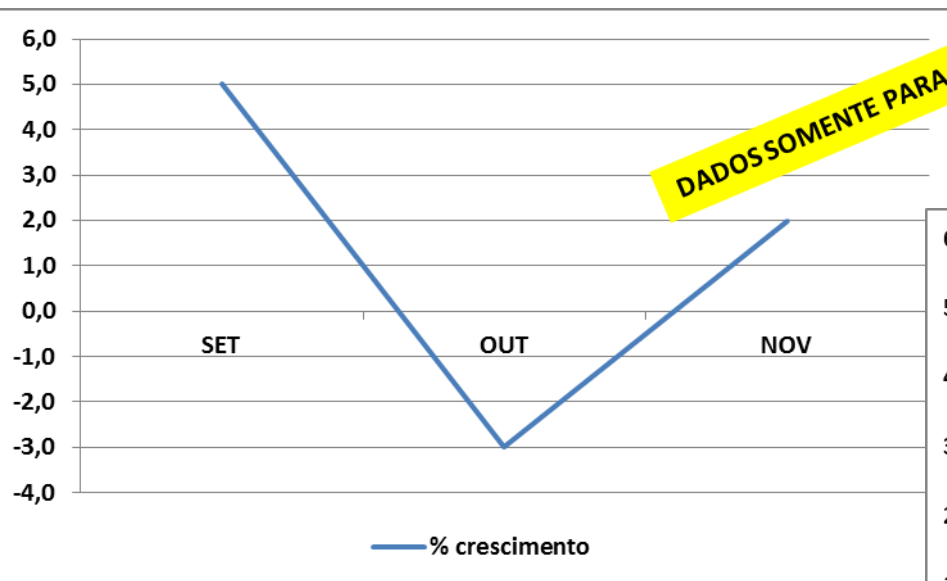
As informações contidas neste documento não são a expressão da opinião ou recomendação de ERC LTDA. Limitamo-nos a expor uma síntese de informações publicadas, que nos parecem mais relevantes, coletadas junto a fontes governamentais, industriais e de bancos privados.

comercial@ercltda.com.br

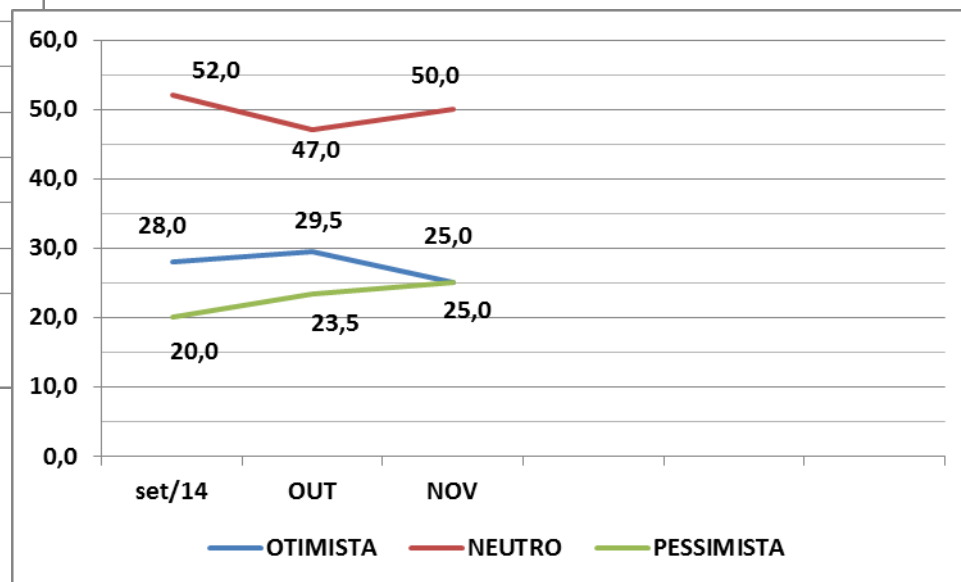
Barometro Brasil - Varejo

Interruptores e Tomadas para uso residencial

Nível de atividade - %



Grau de otimismo - %



Fonte: resultado apurado sobre entrevistas no varejo (P/M)

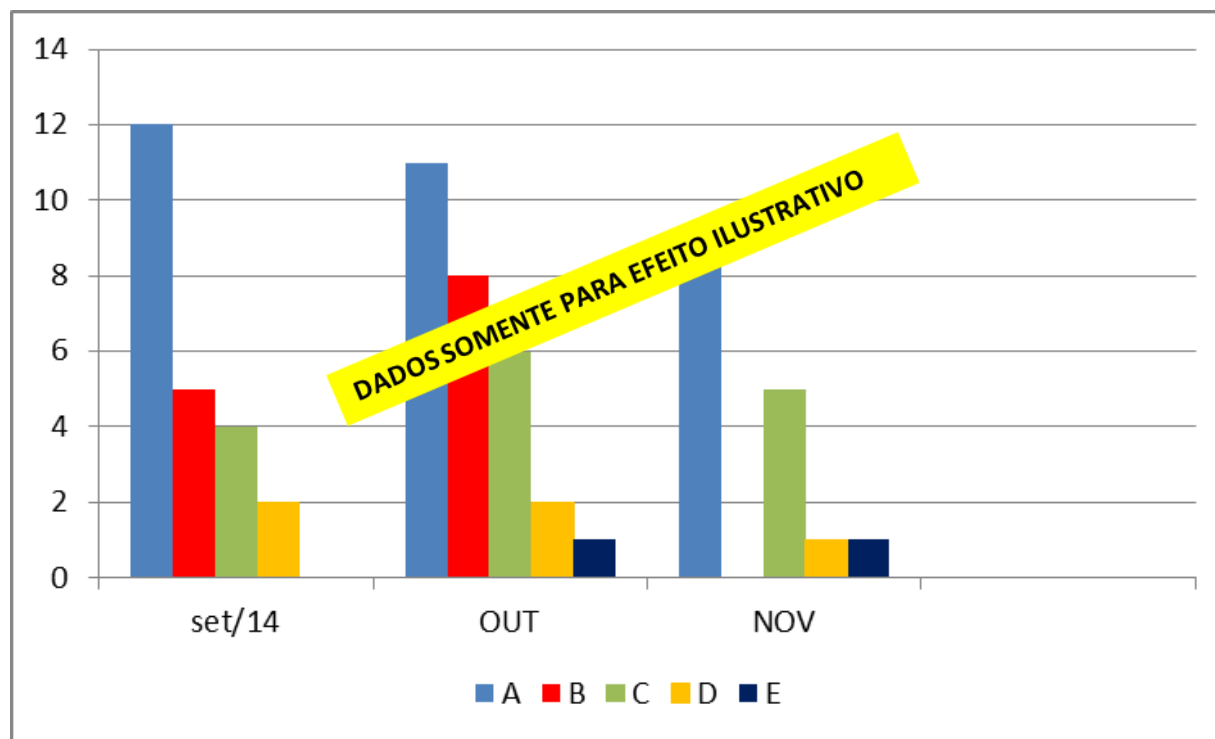
As informações contidas neste documento não são a expressão da opinião ou recomendação de ERC LTDA. Limitamo-nos a expor uma síntese de informações publicadas, que nos parecem mais relevantes, coletadas junto a fontes governamentais, industriais e de bancos privados .

comercial@ercltda.com.br

Barometro Brasil - Varejo

Interruptores e Tomadas para uso residencial

Marcas - as 5 + em qtde de citações



Fonte: resultado apurado sobre entrevistas no varejo (P/M)

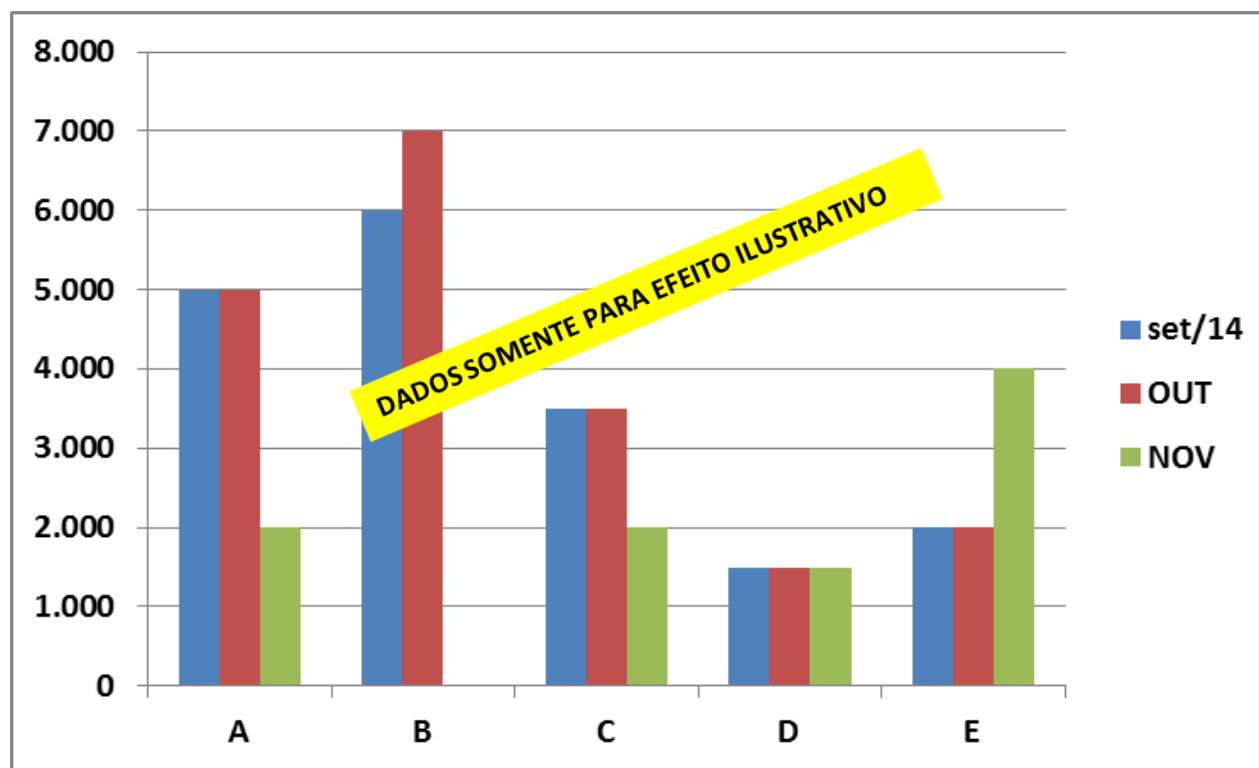
As informações contidas neste documento não são a expressão da opinião ou recomendação de ERC LTDA. Limitamo-nos a expor uma síntese de informações publicadas, que nos parecem mais relevantes, coletadas junto a fontes governamentais, industriais e de bancos privados .

comercial@ercltda.com.br

Barometro Brasil - Varejo

Interruptores e Tomadas para uso residencial

Ticket médio (R\$) - compra



Fonte: resultado apurado sobre entrevistas no varejo (P/M)

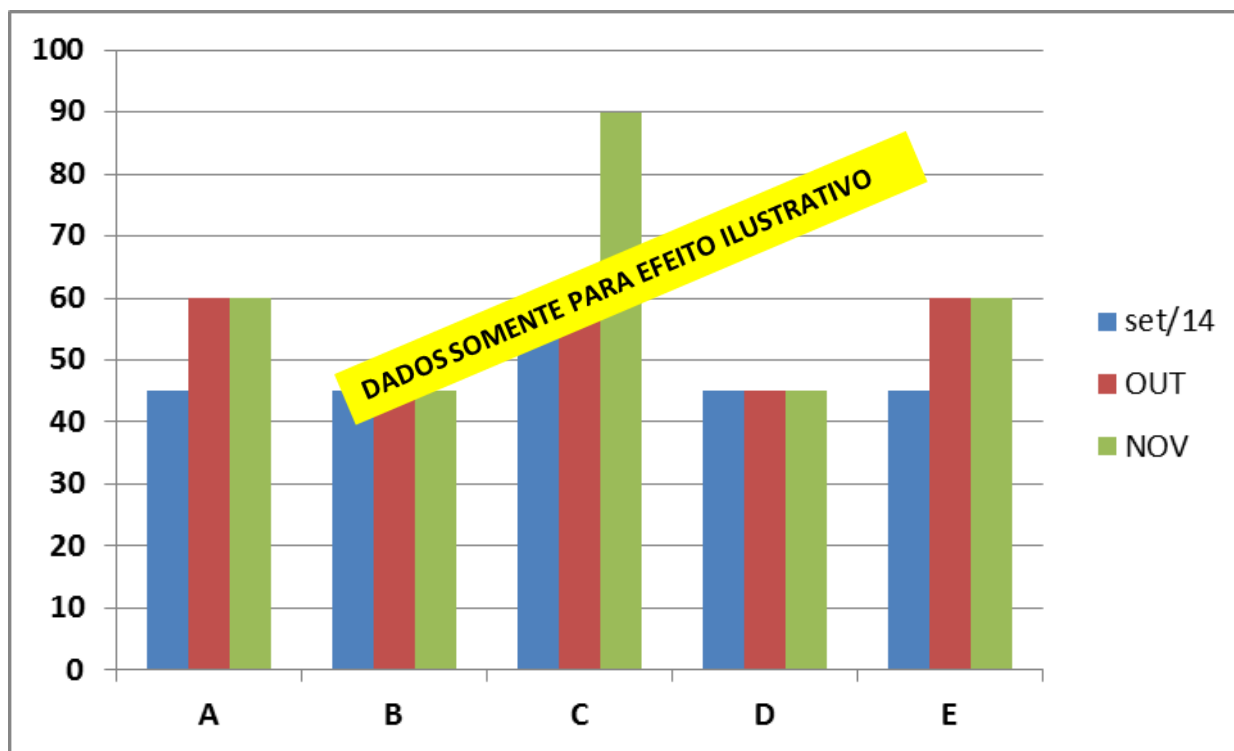
As informações contidas neste documento não são a expressão da opinião ou recomendação de ERC LTDA. Limitamo-nos a expor uma síntese de informações publicadas, que nos parecem mais relevantes, coletadas junto a fontes governamentais, industriais e de bancos privados.

comercial@ercltda.com.br

Barometro Brasil - Varejo

Interruptores e Tomadas para uso residencial

Prazo médio de pagto (dias) - compra



Fonte: resultado apurado sobre entrevistas no varejo (P/M)

As informações contidas neste documento não são a expressão da opinião ou recomendação de ERC LTDA. Limitamo-nos a expor uma síntese de informações publicadas, que nos parecem mais relevantes, coletadas junto a fontes governamentais, industriais e de bancos privados .

comercial@ercltda.com.br